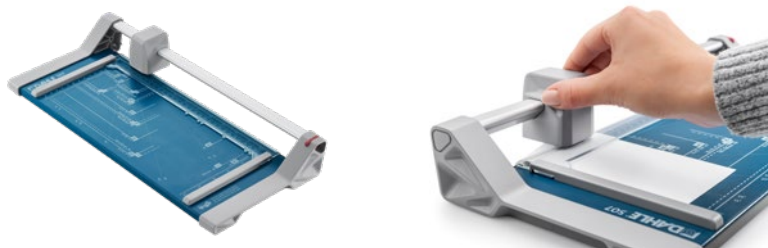


Kotoučová řezačka 507



- Kompaktní kotoučová řezačka pro kutily a začátečníky
- Stabilní kovový stůl s protiskluzovými gumovými podložkami pro stabilní uložení
- Vyrovnání řezaného materiálu usnadňují užitečné linie formátu na stole s dělením po mm podél řezné hrany
- Samoostřící ocelový kotoučový nůž uzavřený v bezpečnostní řezací hlavě, broušený
- Spodní nůž z ocele
- Přítlačná lišta s pomůckami pro označení
- Automatický přítlak v místě řezu pro rychlou fixaci řezaného materiálu
- Dva úhlové příložníky se stupnicí v mm pro přesný řez 90°
- Jednoduchá výměna řezací hlavy
- Volitelně k dostání sada kreativních nožů pro model 507 se třemi řeznými hlavami pro perforaci, ohýbání a nepravidelný řez (980)

Číslo výrobku	00507-24040
Délka řezu (mm)	320
DIN	A4
Výška řezu (mm)	0,8
Řezný výkon A4 80 g/m ³ *	8
Velikost stolu – vnější rozměry (mm)	449 mm x 209 mm
EAN	4009729069066

Vhodné příslušenství

Sada kreativních nožů se třemi řeznými hlavami pro model 507 (generace 3)



* Uvedená kapacita řezačky se vztahuje na papír s tloušťkou 80 g/m² a je závislá na vlastnosti, kvalitě a stavu papíru. Všechny údaje spočívají na analogii 10 listů = výška řezu 1 mm a při výběru řezačky mohou sloužit jako orientační pomůcka.